



**КОМИТЕТ ИМУЩЕСТВЕННЫХ ОТНОШЕНИЙ  
АДМИНИСТРАЦИИ ПЕРМСКОГО МУНИЦИПАЛЬНОГО ОКРУГА**  
**РЕШЕНИЕ**

о размещении объектов № 2121

Пермский край  
Пермский округ

26.07.2023

Комитет имущественных отношений администрации Пермского муниципального района разрешает Абляеву Эльмарту Сайдыхановичу, почтовый адрес: 618152, Пермский край, Бардымский район, с. Краснояр-II, ул. Мира, д. 7.

размещение объекта «проезды, в том числе вдольтрассовые, и подъездные дороги, для размещения которых не требуется разрешения на строительство»

на землях государственная собственность на которые не разграничена

на срок 11 месяцев.

Местоположение: Пермский край, Пермский муниципальный округ, д. Аникина, ул. Дальняя.

Приложение: схема предполагаемых к использованию земель или части земельного участка.

Особые условия использования:

1. Без права возведения и права регистрации объектов капитального строительства, без права возведения ограждения, с правом свободного доступа неограниченного круга лиц.

2. В соответствии с абз. 2 п. 8.2. Положения о порядке и условиях размещения объектов на землях или земельных участках, находящихся в государственной или муниципальной собственности, на территории Пермского края без предоставления земельных участков и установления сервитутов, публичного сервитута, утвержденного постановлением Правительства Пермского края от 22.07.2015 № 478-п, при прекращении действия решения о размещении объектов размещенные объекты демонтируются заявителем за счет собственных средств в срок не позднее 14 календарных дней с даты получения письма Комитета имущественных отношений администрации Пермского муниципального района о прекращении действия решения о размещении объектов.

Заместитель председателя комитета \_\_\_\_\_

(подпись, печать)

М.В. Королева

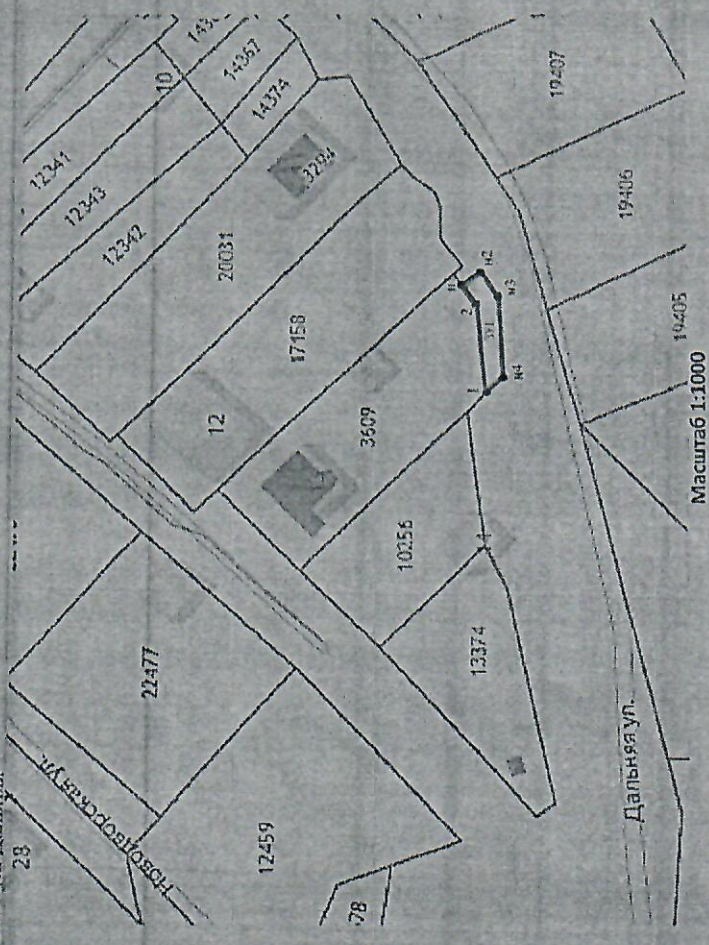




## Схема предполагаемых к использованию земель или части земельного участка

Объект: Проезды, в том числе вдольтрассовые, и подъездные дороги, для размещения которых не требуется разрешения на строительство  
 Местоположение: Росейская Федерация, Пермский край, Пермский м. район, д. Анкино ул. Дальняя  
 Площадь земель или части земельного участка, кв.м.: 72  
 Категория земель: Земли населенных пунктов  
 Вид разрешенного использования: -

Условный номер земельного участка :ЗУ1		
Номер кадастрового квартала 59:32:3250001		
Площадь земельного участка 72 кв.м.		
Каталог координат, м (МСК-59, Зона 2)		
№ точки границы	X	Y
n1	504782,73	2212041,55
n2	504779,62	2212044,04
n3	504776,93	2212039,56
n4	504775,87	2212024,38
1	504778,76	2212021,61
2	504780,44	2212037,67
n1	504782,73	2212041,55



**Описание границ смежных землепользователей:**  
 от 1 до n1 - земли Пермского м. района  
 от 1 до n1 - земельный участок с кадастровым номером 59:32:3250001:3609

- Условные обозначения:**
- граница предполагаемых к использованию земель
  - существующая часть границы, имеющиеся в ЕИ РН сведения о которой достаточны для определения ее местоположения
  - граница кадастрового квартала
  - границы объектов капитального строительства
  - граница зон с особыми условиями использования территории
  - обозначение территориальных зон
  - номер кадастрового квартала
  - кадастровый номер учтенного земельного участка
  - испрашиваемый земельный участок
- 59:32:3250001  
 :3609  
 :ЗУ1

Заявитель: \_\_\_\_\_  
 подпись: \_\_\_\_\_